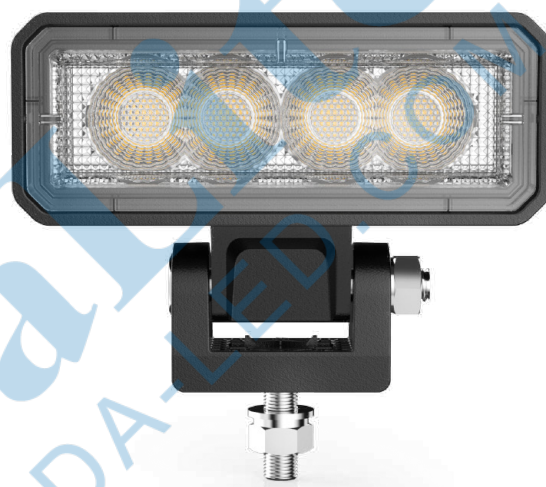




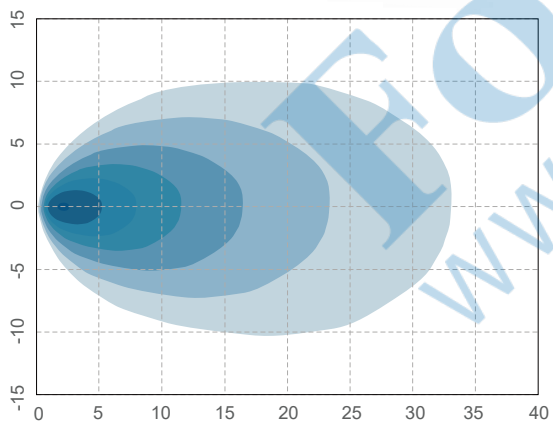
WK126

产品特点

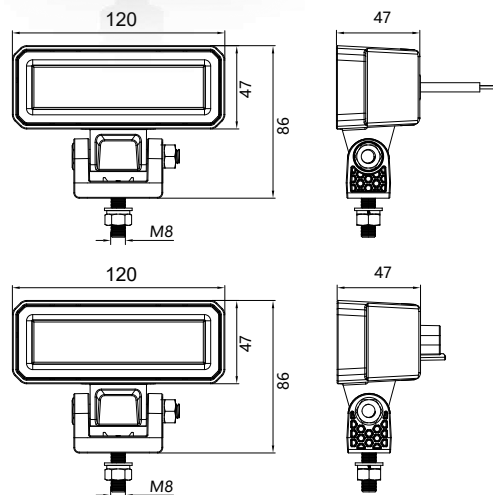
- 产品的电子符合CISPR25 Class 3要求, 具有良好的电子兼容性;
- 产品属于泛光光型, 能照亮更大的区域, 使得你的驾驶更加安全;
- 它拥有较高的防水等级, 塑料灯体能更加抵抗盐雾的侵蚀, 能在极端天气下稳定工作;
- 更多连接方式设计, 如出线, DT接插件, 满足客户不同使用场合的需求。



WK126CW Working Lamp



Beam pattern: Flood
illuminance (LUX)



型号	电压	功率	材料	流明值 (±10%)	安装方式	认证	连接方式
WK126CW-001	DC 10~30 V	LEDs: 16 PCS*1W	面罩: PC 灯体: 导热塑料	理论: 1700 LM 实际: 1000 LM	支架安装	EMC R10 CISPR25 Class 3	500 mm 电缆线
WK126CW-002							DT 接插件 (DT04-2P)