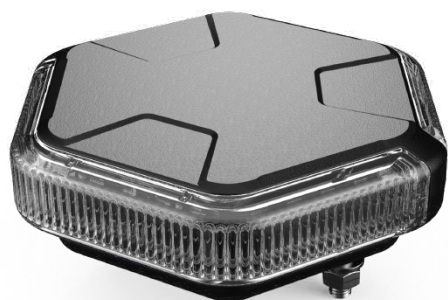


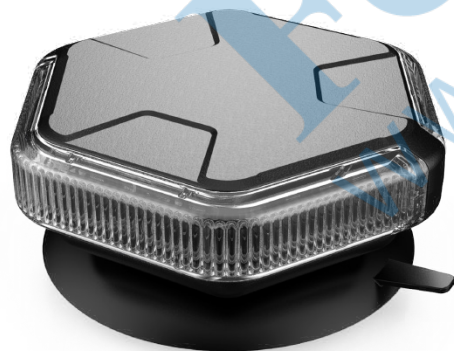
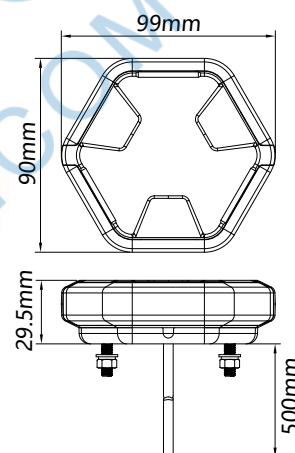
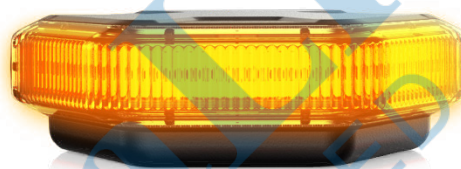
WA114

产品特点

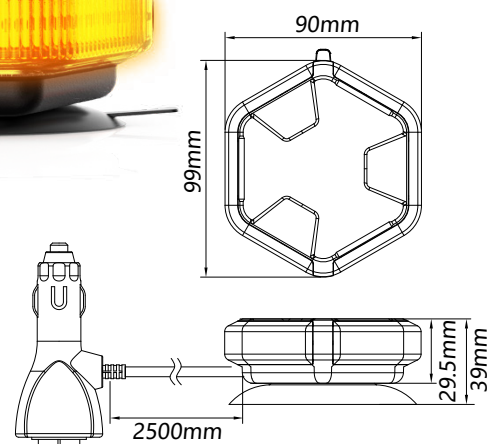
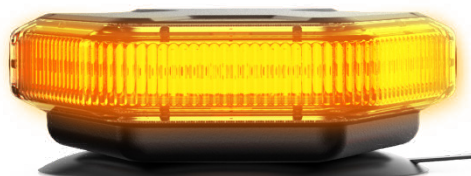
- WA114是一款全新的设计，拥有纤薄的厚度和特别的六边形轮廓；
- 产品采用散热塑料灯体，不但能极致的轻盈，还有可靠的散热；
- 产品能发出360度的强烈和引人注目的光芒，将指引你前进。



WA114CAES-001
(螺栓安装)



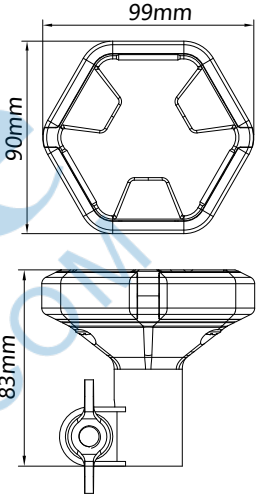
WA114CAES-002
(磁吸安装)



WA114



WA114CAES-003
(不带开关)



警示灯

闪烁模式(WA114CA-ST/MG)	
# 1	单闪: 480 ms (ECE R65 by night)
# 2	单闪: 800 ms (SAE J845 Class 1)
# 3	双闪: 480 ms
# 4	双闪: 800 ms
# 5	三闪: 480 ms
# 6	三闪: 800 ms
# 7	四闪: 480 ms
# 8	四闪: 800 ms
# 9	爆闪: 100 ms
# 10	巡航

闪烁模式(WA114CA-DIN)	
# 1	单闪: 480 ms (ECE R65 by night)

型 号	功 能	电 压	功 率	材 料	认 证	安装方式	连接方式
WA114CAES-001	黄光警示灯	DC 10-30V	22W	面罩: PC 灯体: 高导热塑料	EMC R10 ECE R65 TA1 SAE J845 Class 1	螺栓安装	500mm电缆线
WA114CAES-002						磁吸安装	2500mm电缆线 双边开关点烟器
WA114CAES-003						烟管安装 (不带开关)	接插件