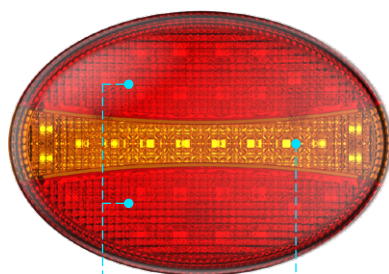




061 系列信号灯

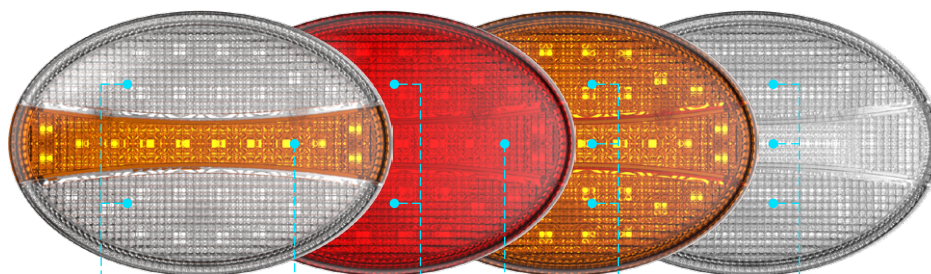
产品特点

- ECE、EMC认证
- 多元应用场景
- 可横、竖安装
- 经济实惠，在满足客户使用需求的同时，降低产品投资预算
- 可选ISO 13207-1，满足车辆对于转向失效后，车辆报警装置的要求，代替原先铸铝假负载，节省产品成本并且便于车辆线束和灯具的连接

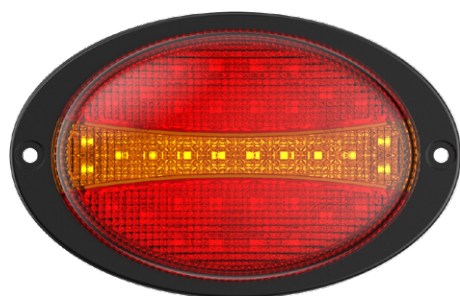


行 车 / 刹 车 转 向

STTD-061
M6 螺栓安装 (背面)



前位置 前转向 行 车 刹 车 转 向 倒 车



STTD-061
表面安装



FTD-061 STT-061 DI-061 REV-061



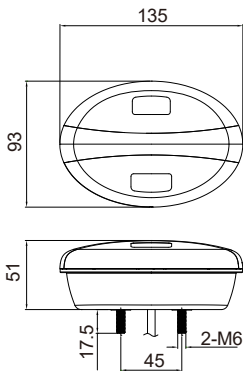
FTD-061
M5 螺栓安装 (侧面)



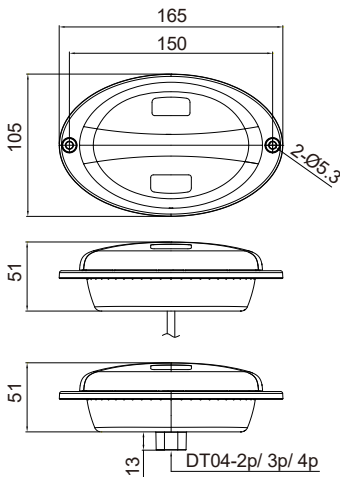
061 系列信号灯



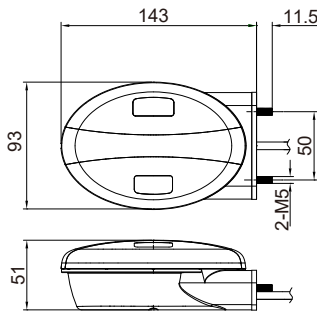
信号灯



M6 螺栓安装
(背面)



表面安装



M5 螺栓安装
(侧面)

型号	电压	功能	材料	安装方式	连接方式	认证
STTD-061	12 V/ 24 V	行车/ 刹车/ 转向	面罩: PMMA 灯体: ABS	M6 螺栓安装 (背面) / 表面安装	出线 300 mm / DT 接插件 (DT04-2p/ 3p/ 4p)	ECE R148 ECE R10 CISPR 25 CLASS 3
FTD-061		前位置/ 前转向				
STT-061		行车/ 刹车				
DI-061		转向				
REV-061		倒车				
FTD-061 (侧面安装)		前位置/ 前转向		M5 螺栓安装 (侧面)	出线 300 mm	ECE R148 ECE R10 CISPR 25 CLASS 3 CCC