

专业铸就品质

SM-023 侧标志灯



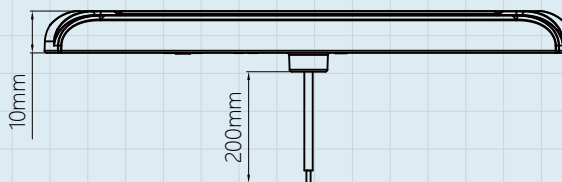
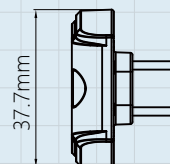
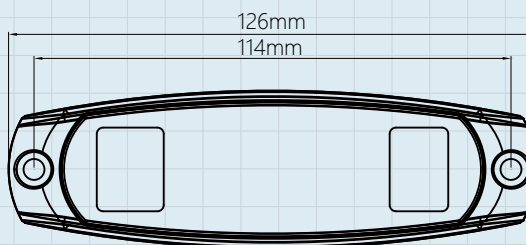
产品图片



产品规格

- 电压: 12V/24V
- 功率: 0.4W/1W
- 安装方式: 螺栓安装
- 产品颜色: 琥珀色
- 连接方式: 出线, 200mm
- 认证: ECE R91 / ECE R3 EMC
- 质保: 3年
- 密封: 超声波焊接
- 防水等级: IP67
- 透镜材料: PMMA
- 灯体: ABS
- 工作温度: -40°C to +65°C
- 包装: 内箱: 45*30*135mm
外箱: 340*250*290mm
数量: 100只/箱

尺寸(mm)



信号灯

Fordalite